

Практический двухдневный курс
для зубных техников
и врачей-стоматологов

ОСНОВЫ ГНАТОЛОГИЧЕСКОГО ВОСКОВОГО МОДЕЛИРОВАНИЯ

Лопухова Наталья Бэртовна

:Denta-Luxe®
учебный центр

+7 (900) 013-15-16

+7 (4822) 78-30-30

education-dl@mail.ru

www.dentaluxe.clinic





Лопухова Наталья Бэртовна

врач-стоматолог-ортопед, ортодонт,
к.м.н., доцент, Master of Science,
Академический эксперт в области гнатологии
и междисциплинарной стоматологии
(**Дунайский университет**, г. Кремс, Австрия),
член секции гнатологии **СТАР**,
член **International College of Dentists**,
директор учебного центра **Дента-Люкс**
(г. Тверь)

Техническая революция последнего десятилетия подарила нам новые материалы и технологии изготовления зубопротезных конструкций. С одной стороны они стали потрясающе эстетичными, но с другой - жёсткость конструкций зачастую вызывает их несостоятельность с функциональной точки зрения.

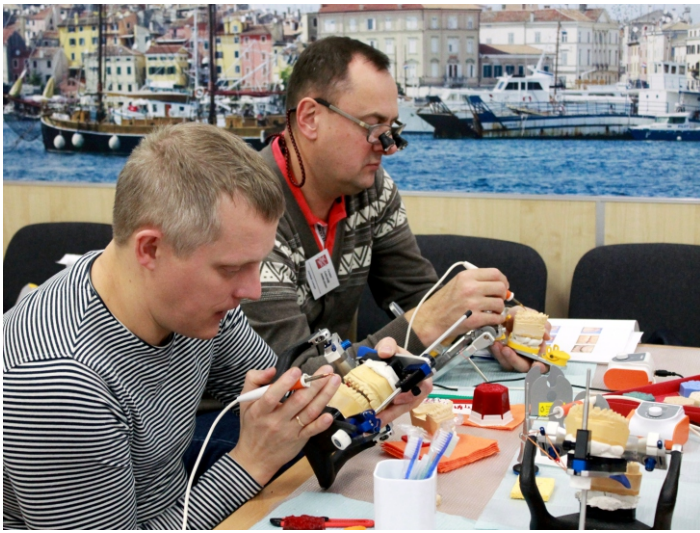
Все элементы микрорельефа зубов функционально обусловлены. Именно они являются основными направляющими артикуляционных движений нижней челюсти.

Настало время, когда на смену **ИНТУИТИВНОМУ** подходу в моделировании окклюзии пришёл **ГНАТОЛОГИЧЕСКИЙ** подход. Ждём всех, кому надоело переделывать конструкции и кто готов погрузиться в мир биомеханики и современного 3D дизайна.

Курс рассчитан прежде всего на зубных техников и врачей, желающих овладеть навыками воскового моделирования по концепции профессора **Рудольфа Славичека**.

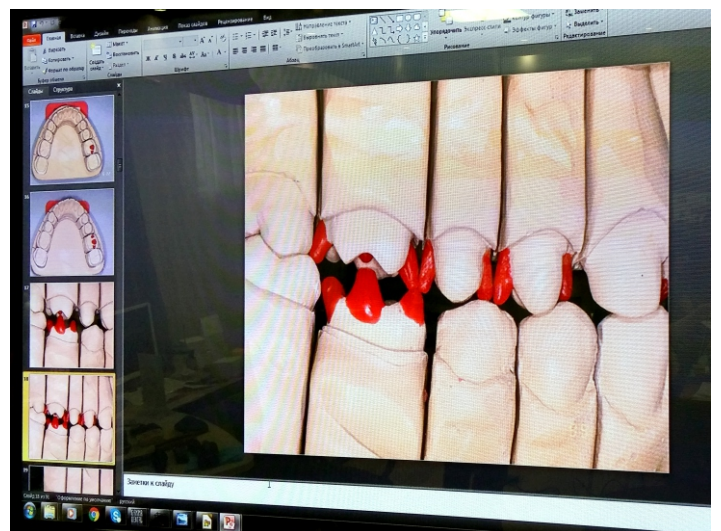
Программа рассчитана на 2 дня: лекция (2 часа) и практические занятия - мастер-классы (5 + 7 часов).





Вопросы, обсуждаемые в ходе курса:

- Основные правила гнатологического моделирования по концепции профессора **Рудольфа Славичека** (теория последовательной дезокклюзии);
- Основные положения нижней челюсти (центральная окклюзия - CO, исходное положение - RP);
- Основные детерминанты окклюзии (сагиттальный суставной путь SCI, наклон окклюзионной плоскости, высота нижней трети лица, передняя направляющая, клыковое ведение, свободное окклюзионное пространство);
- Последовательность воскового моделирования окклюзии 1 класса;
- Основные окклюзионные линии и плоскости;
- Функциональный барьер;
- Ретрузионный контроль;
- Особенности работы с артикулятором **Reference SL**;
- Настройки артикулятора и формирование технического задания для техника (взаимодействие врача и техника);
- Использование приставки к артикулятору MPI для верификации величины и направления смещения нижней челюсти.



Условия обучения:

Продолжительность обучения: 2 дня (2 часа лекции и 5+7 часов практических занятий)

Место проведения: техническая лаборатория **Дента-Люкс**.

На курсе используются артикуляторы **SAM-3** и **Reference SL**.

Количество участников: 5-6 человек.

В рамках семинара Дента-Люкс обеспечивает:

- организацию и проведение кофе-брейков;
- обед;
- методические пособия;
- иллюстрации лекционного материала;
- расходные материалы, инструменты и принадлежности для практических занятий.

*Слушателям необходимо иметь с собой медицинскую рабочую одежду, сменную обувь, артикулятор **Reference SL** или **SAM-3**.*

Режим работы:

1-й день

09:00 - 10:45	Лекция
10:45 - 11:00	Кофе-брейк
11:00 - 14:00	Практический мастер-класс гнатологического воскового моделирования
14:00 - 15:00	Обед
15:00 - 17:00	Практический мастер-класс гнатологического воскового моделирования

2-й день

09:00 - 10:45	Практический мастер-класс гнатологического воскового моделирования
10:45 - 11:00	Кофе-брейк
11:00 - 14:00	Самостоятельная работа в технической лаборатории под контролем преподавателя и техника-демонстратора.
14:00 - 15:00	Обед
15:00 - 17:00	Самостоятельная работа в технической лаборатории под контролем преподавателя и техника-демонстратора.

Записаться на обучение Вам поможет:

Алина Мануйлова

заместитель директора учебного центра «Дента-Люкс»



+7 (900) 013-15-16



+7 (4822) 78-30-30



education-dl@mail.ru

пожалуйста, при звонке учитывайте разницу во времени: в Твери Московское время (GMT+03)

www.dentaluxe.clinic

